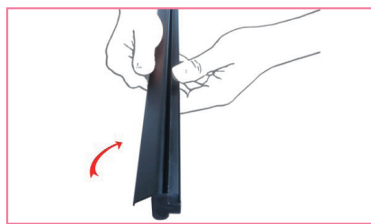
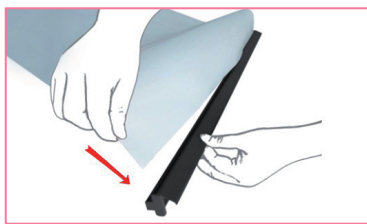


# KONFEKTIONIERUNGSANLEITUNG rollup v801



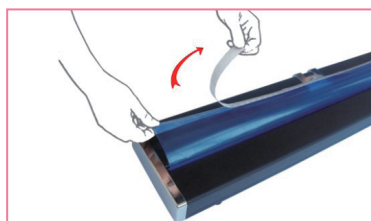
1. Öffnen Sie das Toppprofil



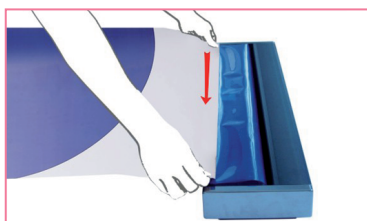
2. Setzen Sie die Grafik ein



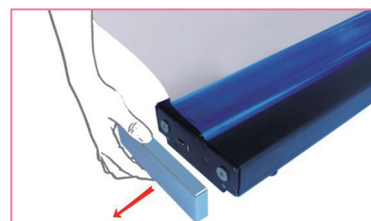
3. Fixieren Sie die Grafik indem Sie das Toppprofil herunterdrücken



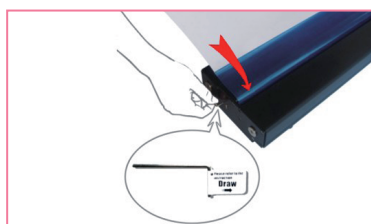
4. Entfernen Sie das doppel-seitige Klebeband von der PVC Folie



5. Fixieren Sie die Rückseite der Grafik auf der PVC Folie



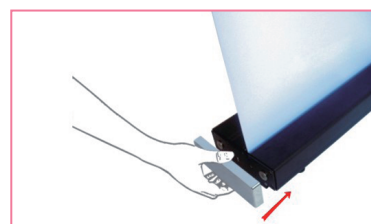
6. Entfernen Sie die Seitenkappe auf der rechten Seite des Gehäuses



7. Halten Sie die Grafik fest und entfernen Sie den Schlossstift



8. Lassen Sie die Grafik langsam vollständig aufrollen



9. Bringen Sie die Seitenkappe wieder auf der rechten Seite des Gehäuses an