

DATENBLATT DIGITAL SIGNAGE

info ▲ säule outdoor 55"



Produktabbildung ähnlich

Dieser Entwurf ist Eigentum der Firma omnia concepts GmbH & Co. KG und unterliegt den Bestimmungen des Urheberrechts. Diese Zeichnungen dürfen ohne ausdrückliche Erlaubnis der Firma omnia concepts GmbH & Co. KG vervielfältigt oder weitergegeben werden.

Wasserfeste Outdoor-Displays im Hochformat mit Standfuß und Lüfterkühlung

Unsere hochmodernen LCD-Werbedisplays im Hochformat sind die perfekte Lösung für die digitale Darstellung von Werbebotschaften und Informationen jeglicher Art. Das professionelle Multimedia-Audio- und Videosystem ist ideal für den Einsatz an frequentierten Orten wie touristischen Attraktionen, öffentlichen Parks, Wohnanlagen, belebten Straßen und Einkaufszentren. So erreichen Sie gezielt Ihre Zielgruppe zur richtigen Zeit am richtigen Ort.

Diese modernen Displays ersetzen veraltete Werbesysteme, eliminieren Druckkosten und sorgen dafür, dass Ihre Botschaften stets aktuell und zu jeder Zeit austauschbar sind. Nutzen Sie unsere Displays für eine Vielzahl von Anwendungen wie Werbung, Wegweiser, Event-Ankündigungen, Stadtpläne, Speisekarten, Öffnungszeiten & Co.

Profitieren Sie von unserer jahrelangen Forschungs- und Entwicklungsarbeit. Unsere intelligenten Displays bieten modernste zusätzliche Funktionen, wie zum Beispiel die automatische Helligkeitsanpassung. Aus diesem Grund sind sie unseren Mitbewerbern technologisch und in der praktischen Anwendung überlegen. Setzen Sie auf unsere innovativen Lösungen und bringen Sie Ihre Kommunikation auf ein neues Niveau der Sichtbarkeit und Wirkung!

1. Produktbeschreibung

1. Gehäuse

Unser Outdoor-Display wurde gemäß dem Standard GB4208-93 für Schutzart 4 konzipiert und bietet ein robustes Gehäuse sowie ein ausgeklügeltes Temperaturregelsystem mit Schutzklasse IP65.

Der Aufbau orientiert sich an den folgenden Prinzipien:

- 1. Robustes Gehäuse:** Das Gehäuse besteht aus 1,2-3,0 mm starkem, verzinktem Stahlblech (SGCC) und ist mit speziellem Außenlack von AkzoNobel beschichtet, der eine Schutzdauer von 5-8 Jahren gewährleistet.
- 2. Wasser- und Staubschutz:** Die Konstruktion umfasst wasserdichte Rinnen sowie wasserdichte Ein- und Auslässe und entspricht der Schutzklasse IP65.
- 3. Staubschutz:** Die Ein- und Auslässe sind mit speziellen, mittel- und hochwirksamen Staubfiltern ausgestattet, die feinen Staub aus der Luft filtern und das Eindringen von Insekten verhindern. Das einfache Demontagedesign erleichtert die regelmäßige Wartung durch den Kunden.
- 4. Schutzglas:** Die Frontscheibe besteht aus 5-8 mm dickem, hochtransparentem, gehärtetem Glas mit einer Lichtdurchlässigkeit von >96%. Es ist besonders transparent, reflexionsarm und explosionsgeschützt.
- 5. Modularer Aufbau:** Das Display-Design ist modular aufgebaut, sodass Bildschirm, Kühlkomponenten und elektronische Bauteile durch einfaches Öffnen der Tür leicht gewartet und repariert werden können.
- 6. Montageoptionen:** Der Boden des Geräts ist mit Installationslöchern versehen, die eine Befestigung mittels Bolzen oder eingegossenen Gewindestangen ermöglichen.

2. Display

1. **Hochwertige Markendisplays:** Ausgestattet mit LCD-Bildschirmen der Marken LG, BOE und AUO, die eine Helligkeit von 2000-2500 cd/m² bieten. Dadurch werden Videos heller, lebendiger und wirken dreidimensionaler.
2. **Exzellente Bildqualität:** Dank hoher Auflösung, hohem Kontrast und hoher Helligkeit wird das Bild detailreicher und klarer dargestellt.
3. **Erweiterte Schutzfunktionen:** Das Display verfügt über Funktionen wie eine automatische Bildwiederherstellung, die Einbrenneffekte vermeidet. Zudem bietet es UV-Schutz, Wärmedämmung und automatisches, lichtsensitives Energiesparen, die den Bildschirm langfristig schützen.
4. **Verbesserte Bildtiefe:** Die adaptive Funktion zur Optimierung der Schwarzwerte verstärkt die Bildtiefe und verbessert das visuelle Erlebnis.
5. **Natürliche Farben:** Mit 16,7 Millionen Farben liefert das Display natürliche und feine Bilder ohne Bewegungsunschärfe.
6. **Langlebigkeit und Zuverlässigkeit:** Das Display ist für den Dauerbetrieb (7 Tage die Woche, 24 Stunden täglich) ausgelegt und hat eine Lebensdauer von bis zu 50.000 Stunden.

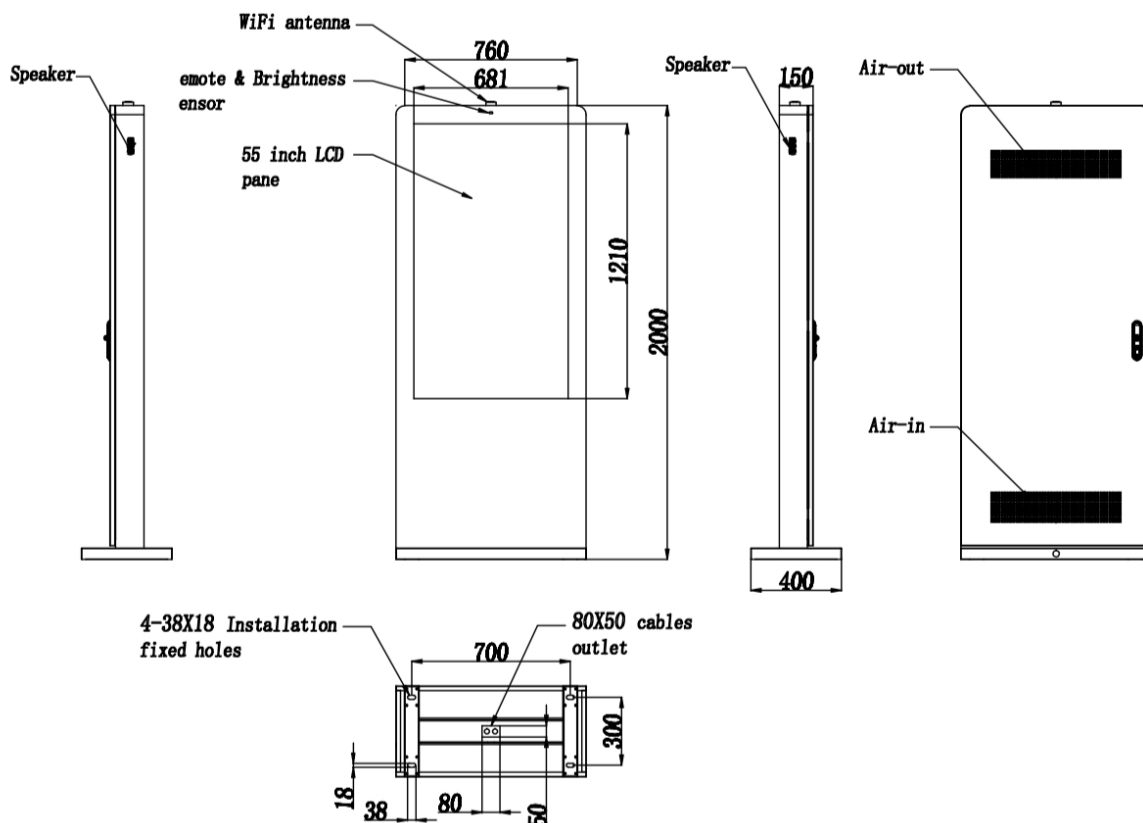
3. Elektrik

1. **Elektrischer Schutz:** Unser System bietet umfassenden Schutz gegen Überspannungen, Leckströme (unerwünschte elektrische Ströme durch fehlerhafte Isolierungen), Überlastungen, Überspannungen und hohe Temperaturen.
2. **Audio:** Ausgestattet mit einem dualen Stereo-Surround-Verstärkersystem, das bei 8 Ohm eine Ausgangsleistung von 10W bietet und somit für klaren und kraftvollen Klang sorgt.
3. **Umgebungsbedingungen:** Das Design ist für Betriebstemperaturen von -20 bis +50 Grad ausgelegt, um auch unter extremen Wetterbedingungen zuverlässig zu funktionieren.
4. **Modulares Design:** Für Nachhaltigkeit und Wartungsfreundlichkeit wurden modulare Designprinzipien angewendet, die eine einfache Wartung und Reparatur ermöglichen.
5. **Automatische Helligkeitsanpassung:** Die Hintergrundbeleuchtung des Bildschirms passt sich automatisch an das Umgebungslicht an. Dadurch wird die Bildschirmhelligkeit in Echtzeit reguliert, um bei starkem Sonnenlicht klare Bilder zu liefern und bei Nacht nicht zu blenden. Dies spart Energie und schützt die Umwelt.

4. Wärmeableitung

- 1. Integriertes Kühlsystem:** Unser Display nutzt ein intelligentes, direktes Belüftungskühlsystem mit einem speziell entwickelten Luftkanal-Design, das eine effiziente Wärmeabführung gewährleistet.
- 2. Kreislaufkühlung:** Die interne und externe Luft des Geräts werden in einem geschlossenen Kreislaufsystem ausgetauscht. Die Außenluft strömt durch ein staubdichtes Netz, wird gefiltert und in zwei separate Luftkreisläufe – vor und hinter dem Bildschirm – geleitet. So wird sichergestellt, dass die interne Temperatur des Displays nur 8-10 Grad höher ist als die Außentemperatur.
- 3. Intelligentes Temperaturregelungsmodul:** Ein speziell entwickeltes Temperaturregelungsmodul überwacht kontinuierlich die interne Temperatur des Geräts und passt automatisch die Lüftergeschwindigkeit an, um eine gleichmäßige Kühlung sicherzustellen.
- 4. Automatischer Überhitzungsschutz:** Bei ungewöhnlich hohen Temperaturen, die über den normalen Arbeitsbereich hinausgehen, trennt das System automatisch die Stromversorgung der Hauptkomponenten wie des Displays, um diese vor Schäden zu bewahren. Der Lüfter läuft weiterhin mit voller Geschwindigkeit, um die Wärme abzuführen und so den Bildschirm und die Hauptkomponenten umfassend zu schützen.

5. Technische Zeichnungen und Maßangaben



Dieser Entwurf ist Eigentum der Firma omnia concepts GmbH & Co. KG und unterliegt den Bestimmungen des Urheberrechts. Diese Zeichnungen dürfen ohne ausdrückliche Erlaubnis der Firma omnia concepts GmbH & Co. KG vervielfältigt oder weitergegeben werden.

6. Technische Daten

Modell		Artikelnummer 3403095 (Schwarz) oder 3403096 (Weiß), 55 Zoll
Bildschirm-Spezifikation	Hintergrundbeleuchtung	DLED
	Bildschirmgröße (mm)	681 x 1210 mm
	Bildformat	9:16
	Auflösung	2160 x 3840 px
	Helligkeit	2000 cd/m ²
	Kontrastverhältnis	3500:1
	Sichtwinkel	178° (H) / 178° (V)
	Reaktionszeit	6 ms
	Lebensdauer	50.000 Stunden
Hauptplatine	CPU	Android RK3568
	ROM	2 GB
	RAM	16 GB
	Betriebssystem	Android/Windows
	Videoformate	MPG, MPG-1, MPG-2, MPG-4, AVI, MP4, TS, MKV, WMV
	Bildformate	GIF, JPEG, PNG, BMP
	Audioausgang	8 Ohm 10W x 2
	Andere Formate	MP3, 24-bit lineares PCM 71, PDF, RSS News, Wettervorhersage
	Netzwerkmethoden	LAN (kabelgebunden), WiFi (drahtlos)
	Update-Methoden	Netzwerk-Fernaktualisierung, USB-Update
	CMS (Content Management System)	Steuerbare Vollbild- und Split-Screen-Wiedergabe (Erstellen Sie ein mehrteiliges Bildschirm-Layout, indem Sie verschiedene Bereiche wie Logo-Bereich, Kalender-Bereich, Video-Bereich, Bild-Bereich, Untertitel-Bereich usw. beliebig aufteilen und individuell anordnen.)
	Programmier-Upgrade	Fernaktualisierung, Fernsteuerungserweiterung
Timer/ Zeitschaltuhr	Unterstützung für beliebige Zeiträume	
Optionale Funktionen	Netzwerkmethoden	4G-Modul / 4G-Router für drahtlose Vernetzung
	Touch-Typ	G+F Nano-Touchfolie / G+G kapazitiver Touchscreen
Arbeitsumgebung	Betriebstemperatur	0°C bis + 50°C (Optional mit Heizung bis -20°C bis +50°C)
	Lagertemperatur	-10°C bis +60°C
	Betriebsfeuchtigkeit	10% bis 90%
	Lagertfeuchtigkeit	5% bis 95%
	Geräuschpegel	<65 dB
Maße & Gewicht	Gerätabmessungen (H x B x T, mm)	2000 x 840 x 150 mm
	Netto-Gewicht (kg)	115 kg
	Verpackungsgröße (H x B x T, mm)	1070 x 2150 x 470
	Brutto-Gewicht (kg)	145 kg
Stromverbrauch	Eingangsspannung	AC 110-240V, 50/60Hz
	Stromverbrauch (W)	<450

Dieser Entwurf ist Eigentum der Firma omnia concepts GmbH & Co. KG und unterliegt den Bestimmungen des Urheberrechts. Diese Zeichnungen dürfen ohne ausdrückliche Erlaubnis der Firma omnia concepts GmbH & Co. KG vervielfältigt oder weitergegeben werden.

7. Anwendungsbeispiele



Dieser Entwurf ist Eigentum der Firma omnia concepts GmbH & Co. KG und unterliegt den Bestimmungen des Urheberrechts. Diese Zeichnungen dürfen ohne ausdrückliche Erlaubnis der Firma omnia concepts GmbH & Co. KG vervielfältigt oder weitergegeben werden.